



NOM , prénom et classe :



OUVRIR l'animation dans :
Sitetechno.info/Quatrieme/Production d'un service / Au coeur de l'ordinateur



1 : Lire la page d'accueil

2 : Répondre aux questions suivantes :

Quel est le pourcentage de français ayant un ordinateur ?

Quel est le nom du boîtier où sont situés tous les composants ?

3 : Dans le menu en bas cliquer sur "historique".

4 : A l'apparition de la fenêtre «Historique » cliquer successivement sur chaque machine et compléter les pointillés ci-dessous :



Nom :

Date :



Nom :

Date :



Nom :

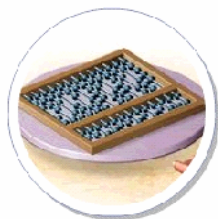
Date :



Nom :

Date :

Inventeur :



Nom :

Date :



Nom :

Date :

Inventeur :



Nom :

Date :

Inventeur :



5 : Une fois l'exercice terminé fermer cette page en cliquant sur la croix situé en bas à droite et ouvrir la page «Micro» à partir du menu



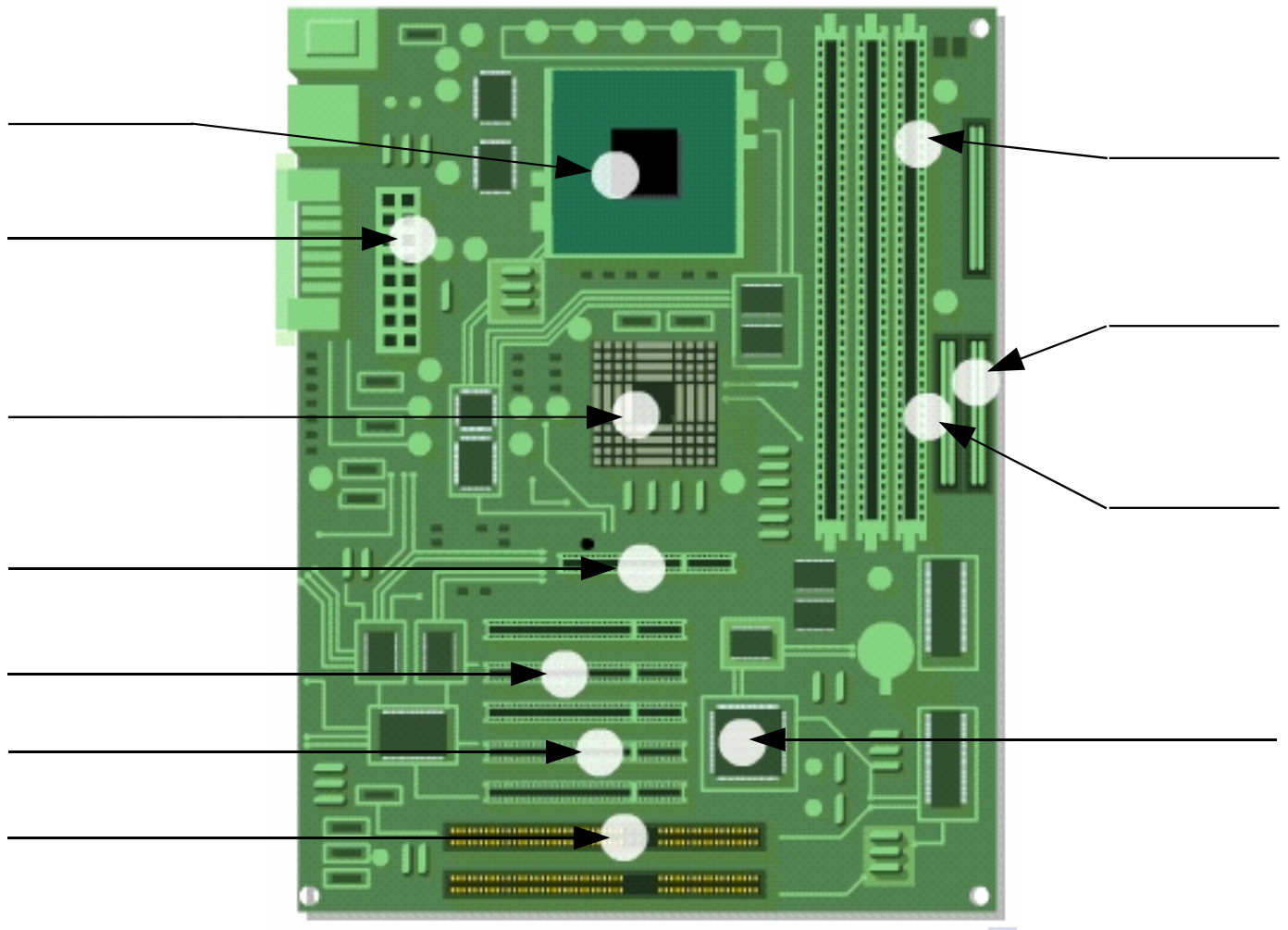
6 : En promenant la souris sur chacun des éléments, répondre aux questions suivantes :

- Comment surnome-t-on l'unité centrale?
- Quels types de composants trouve-t-on à l'intérieur d'une unité centrale ?
- Quel type d'écran est présenté ?
- Quels sont les 2 types d'imprimantes existant ?.....
- A quoi sert un scanner ?.....
- Quelles sont les dimensions d'un page format A4?

7 : Cliquer sur la carte mère



8 : Compléter les noms des connecteurs ci-dessous :



9 : Répondre aux questions suivantes :

- A quoi sert le processeur ?
- Sur quel type de connecteur est branché le modem ?
- A quoi sert le disque dur ?
- Que branche-t-on sur les connecteurs IDE ?
- A qui servent principalement les cartes 3D ?



10 : Une fois l'exercice terminé, fermer cette page en cliquant sur la croix situé en bas à droite et ouvrir la page «Multimédia» à partir du menu.



11 : En survolant les loupes répondre aux questions suivantes :

▶ **LE SON**

- Qu'est ce que la compression MP3 ?

▶ **L'IMAGE**

- Quels sont les éléments d'un home cinéma ?

- Que peut-on faire à partir d'un photo numérique?

▶ **LA COMMUNICATION**

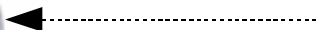
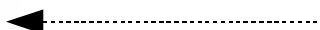
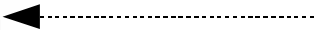
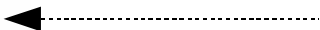
- Qu'est-ce qu'un PDA ?

- A quoi sert une Webcam ?

- A quelles vitesse les images d'une Webcam sont-elles envoyées ?

- Peut-on recevoir et envoyer des emails en connectant un ordinateur sur un téléphone portable ?
OUI / NON

Compléter le nom de chacun de ces périphériques :



12 : Une fois l'exercice terminé fermer cette page en cliquant sur la croix situé en bas à droite et ouvrir la page «CHIFFRES» à partir du menu



13 : Répondre aux questions suivantes :

- Quelle est l'utilisation la plus importante d'un ordinateur ?

- En pourcentage, combien utilise des CD éducatifs ?

- Quel est le taux d'accroissement d'utilisation d'internet dans les foyers français?.....

- Quel est le pays d'europe ayant le plus fort taux d'équipement informatique?.....

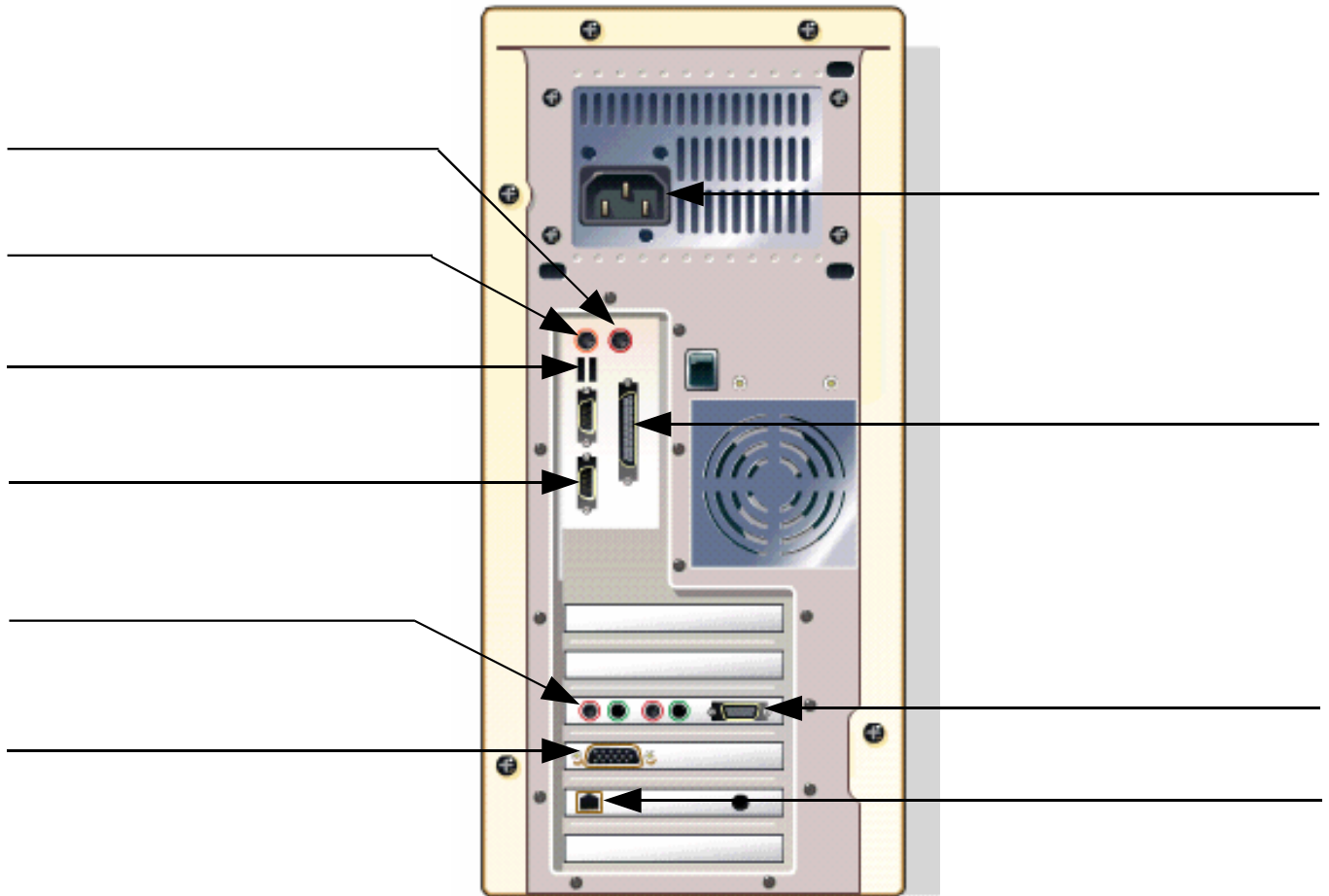
- Quel est le taux d'équipement informatique des états unis?.....

14 : Une fois l'exercice terminé fermer cette page en cliquant sur la croix situé en bas à droite et ouvrir la page «JEU» à partir du menu





15 : Compléter le nom des connecteurs suivants :



16 : Effectuer le jeu « Brancher sans se tromper».

- la webcam est branchée sur
- l'appareil photo numérique est branché sur
- le baladeur MP3 est branché sur
- l'imprimante est branchée sur
- le scanner est branché sur
- le joystick est branché sur
- le clavier est branché sur
- la souris est branché sur
- les enceintes sont branchés sur
- la prise Internet est branchée sur
- l'écran est branché sur
- La prise secteur est branché sur

17 : Compléter les définitions suivantes en fonctions des informations disponibles dans le lexique.

- Quelle est la longueur d'un pouce ?
- Quelles sont les deux informations disponible sur un "Binary Digit" ?
- Qu'est ce qu'un octet ?
- A quoi sert un parafoudre ?
- Pour quelles raisons doit-on s'équiper d'un logiciel anti-virus ?
- Par Qui et Quand le "PC" a-t-il été crée ?
- Quelles sont les trois principaux Systèmes d'exploitation et avec quel systeme sont-ils compatible?

Fin de l'activité – Félicitation !

